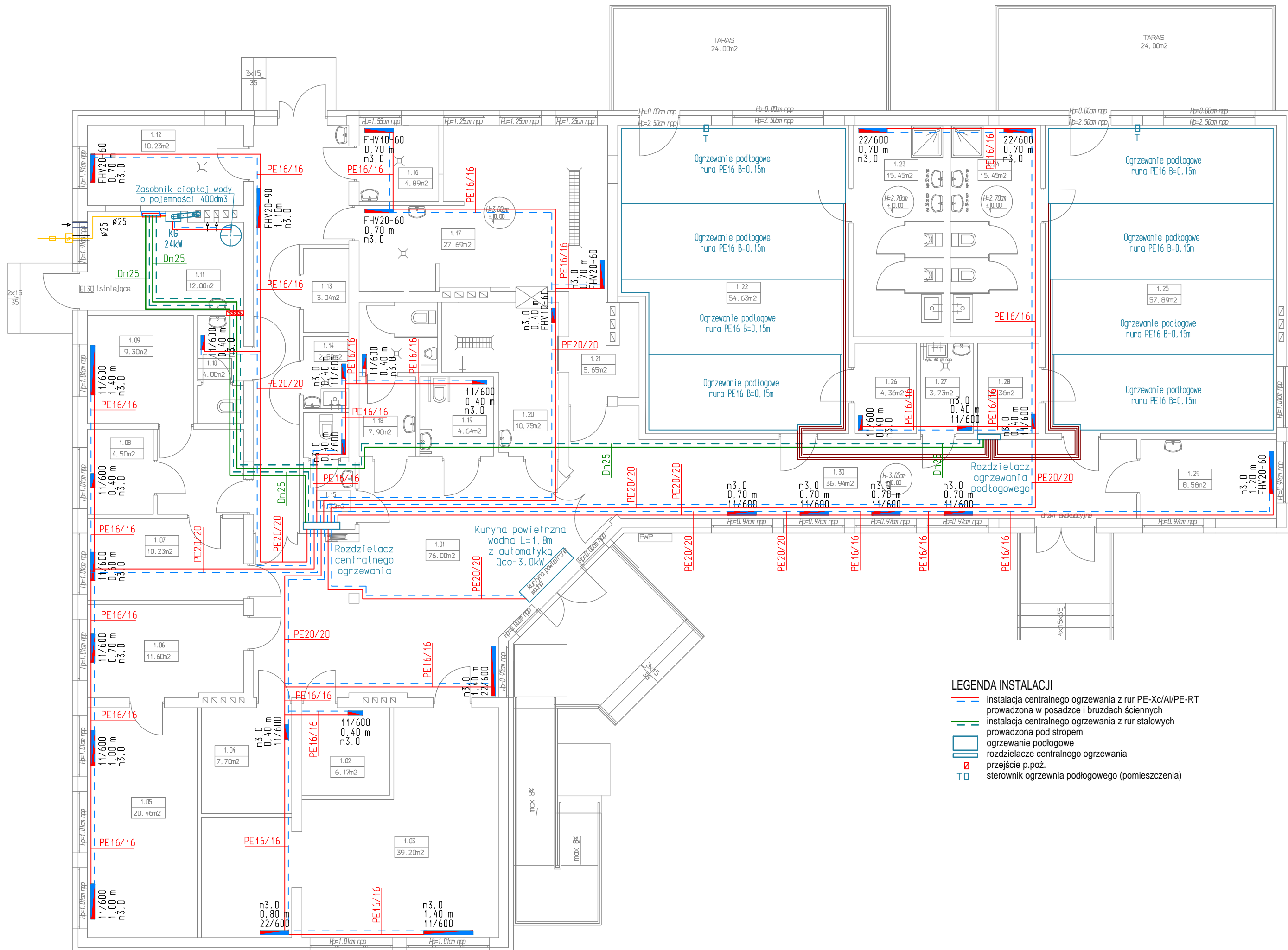










RZUT PRZYZIEMIA -INSTALACJA CO



Symbol	Tp °C	Qco W	Opis
1.01	18,0	2367	Korytarz/komunikacja
1.02	18,0	45	Wózkownia
1.03	20,0	1510	Szatnia
1.04	20,0	68	Szatnia pracowników
1.05	20,0	1154	Pomieszczenie biurowe
1.06	20,0	408	Pomieszczenie biurowe
1.07	20,0	373	Pomieszczenie biurowe intendent
1.08	20,0	298	Szatnia pracowników
1.09	20,0	808	Pomieszczenie socjalne
1.10	20,0	60	WC pracowników
1.11	20,0	0	Kotłownia
1.12	18,0	449	Magazyn produktów spożywczych
1.13	18,0	0	Magazyn warzyw
1.14	20,0	24	Pomieszczenie porządkowe
1.15	20,0	30	WC damskie
1.16	20,0	230	Pomieszczenie obróbki wstępnej
1.17	20,0	851	Kuchnia
1.18	20,0	54	WC męskie
1.19	20,0	54	WC dla osób niepełnosprawnych
1.20	20,0	73	Zmywalnia
1.21	20,0	0	Ekspedycja
1.22	20,0	1412	Sala pobytu dzieci
1.23	24,0	608	Pomieszczenie higieniczno-sanitarne
1.24	24,0	608	Pomieszczenie higieniczno-sanitarne
1.25	20,0	2051	Sala pobytu dzieci
1.26	18,0	0	Magazyn leżaków i pościeli
1.27	18,0	0	Pomieszczenie porządkowe
1.28	18,0	0	Magazyn leżaków i pościeli
1.29	20,0	714	Pomieszczenie pielęgniarci
1.30	18,0	1798	Korytarz/komunikacja

LEGENDA INSTALACJI

-  instalacja centralnego ogrzewania z rur PE-Xc/Al/PE-RT
-  prowadzona w posadzce i bruzdach ściennych
-  instalacja centralnego ogrzewania z rur stalowych
-  prowadzona pod stropem
-  ogrzewanie podłogowe
-  rozdzielacze centralnego ogrzewania
-  przejście p.poż.
-  sterownik ogrzewania podłogowego (pomieszczenia)

Beata Dawidowska PRACOWNIA PROJEKTOWA "d b"
07-300 Ostrów Mazowiecka ul. Bursztynowa 21 tel. 600 318 710

NAZWA OBIEKTU: ROZBUDOWA I PRZEBUDOWA WRAZ
BUDOWLANEGO: ZE ZMIANĄ SPOSOBU UŻYTKOWANIA
ISTNIEJĄCEGO BUDYNKU PO BYŁEJ
SZKOLE PODSTAWOWEJ Z PRZECZACZENIEM
NA BUDYNEK PUBLICZNEGO ŻŁOBKA

ADRES	Kańkowo, gmina Małkinia Górna
INWESTYCJA:	dz.nr ew. 1298/1

TYTUŁ: Rzut przyziemia -instalacja CO RYSUNKU:	SKALA 1:100
	NR RYS. PT2

INSTALACJE SANITARNE

PROJEKTANT:	NR URR. I SPECJ.	PODPIS
mgr inż. Marcin PAWŁUSZEWICZ	BI/195/01 specj. w zakresie stacj. i inst. i urządzeń sanitarnych	
SPRAWDZAJĄCY:	NR URR. I SPECJ.	PODPIS
mgr inż. Marek GODLEWSKI	PLD/0037/PODS/06 specj. w zakresie stacj. i inst. i urządzeń sanitarnych	